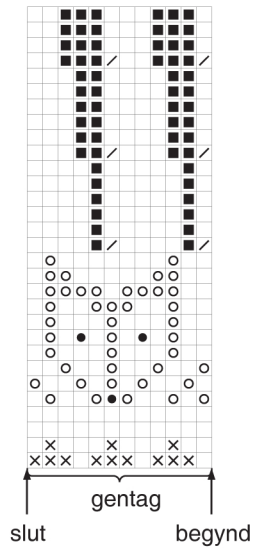


Build-a-bear sweater med ræve

Sweater med ræve



- = glatstrik med råhvid.
- ⊗ = glatstrik med blå.
- = glatstrik med orange.
- ▧ = 2 r sm.
- = øjne og snude. Broderes efterfølgende med et sort korssting
– bemærk at nederst i ræveansigtet strikkes selve m med orange.
- = m, der er taget ind – spring blot feltet over.